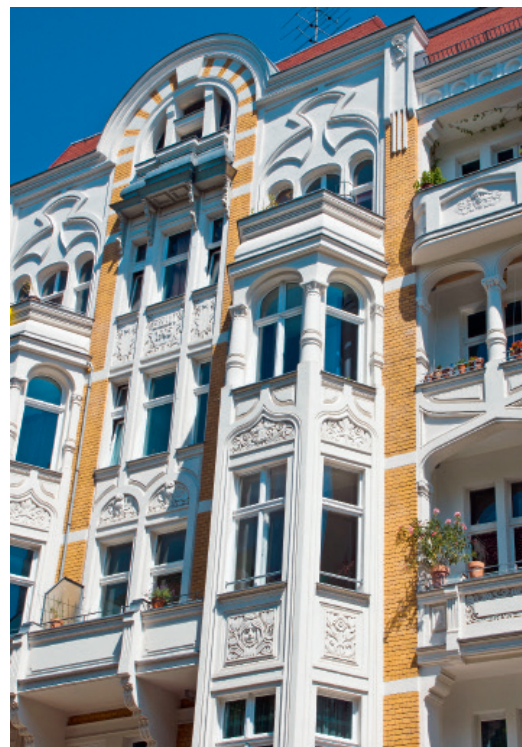


INHALT



12 TITEL: Multi Asset Fonds sind für Werner Kolitsch, Chef von M&G Investments in Deutschland und Österreich, aufgrund ihrer flexiblen Aufstellung das optimale Investment, wenn die Unsicherheit und Nervosität an den Märkten weiter zunimmt



82 Wohnimmobilien werden stetig teurer. Noch, sagen einige Experten und sehen bereits ein Ende der Preisspirale



88 Mehr Nähe zum Kunden will Marcus Rex, Planethome, mit dem neuen Vertriebsmodell der Planethyp und einer verstärkten Zusammenarbeit mit freien Vermittlern erreichen

6 Standpunkte

Kolumnen von Robert Halver, Leiter Kapitalmarktanalyse Baader Bank, und Dr. Angelo Rohlf, Vertriebsvorstand VHV Versicherungen

INVESTMENTFONDS

- 12 Bestseller Multi-Asset-Fonds**
Flexible Mischfonds erfreuen sich weiterhin großen Zuspruchs der Anleger. Allerdings müssen die Fondskonzepte ständig auf ihre Markttauglichkeit überprüft werden
- 16 „Mischfonds kombinieren“**
Werner Kolitsch, M&G Investments, sieht Multi-Asset-Fonds weiterhin im Aufwind und rät zu einem gezielten Einsatz der Produkte
- 26 Es zählt der langfristige Trend**
Trotz der Möglichkeit einer kurzfristigen Korrektur an den Anleihemärkten, bleibt der Trend der globalen Jagd nach Rendite intakt

VERSICHERUNGEN

- 34 Langsames Erwachen**
Das Potenzial der betrieblichen Krankenversicherung bei Firmen und Arbeitnehmern ist enorm. Bislang bleibt es oft ungenutzt.
- 42 Vom Verkäufer zum Berater**
Welche Schlüsse Vermittler aus den Trends in UK ziehen können
- 44 Standards werden benötigt**
Standmitteilungen der Versicherer sollen per Gesetz klarer und verständlicher werden. Ein Kraftakt
- 46 Berechenbares Risiko**
Rechtsschutzversicherer brauchen eine Digitalstrategie

SACHWERTANLAGEN

- 70 Warten auf neue Fonds**
Die Aussichten für das Segment Mobile Assets sind gut, auch wenn der Nachschub an Fonds derzeit ausbleibt

80 „Alle Assetklassen ausbauen“

Anselm Gehling, CEO Dr. Peters Group, berichtet über die Produktplanungen, den neuen Immobilienfonds und über die Lage der A380-Fonds

IMMOBILIEN

- 82 Ende des Preisanstiegs?**
Noch steigen die Preise für Wohnimmobilien ohne dabei eine Blase zu bilden. Doch mit dem Aufwärtstrend soll bald Schluss sein. Die Gründe
- 88 „Vor Ort Gesicht zeigen“**
Marcus Rex, Planethome, über die Erweiterung des Vertriebsmodells der Planethyp zur Stärkung der regionalen Präsenz durch neue Kooperationen mit freien Vermittlern
- 90 Weniger Risiko, mehr Rendite**
Bei Investments in Büroimmobilien rücken zunehmend B-Standorte in den Fokus der Anleger

TITEL: FRANK SEIFERT
FOTOS: FRANK SEIFERT, SHUTTERSTOCK.COM, ANNA MUTTER

FINANZBERATER

- 94 Den richtigen Partner finden**
Wer seinen Vertrieb in kompetente Hände übergeben will oder muss, hat einige Dinge zu beachten und sollte die Nachfolgeplanung möglichst frühzeitig beginnen
- 102 Erfolgreich gegen den Kollaps**
„Too big to fail“ soll im Bereich Banken durch eine neue Richtlinie obsolet werden
- 104 Folgen von IDD und Mifid II**
Unternehmensberater Hans Peter Wolter zur Wichtigkeit für Vermittler sich weiter zu qualifizieren
- 106 Kaufknöpfe im Kundenkopf**
Wer erfolgreich verkaufen will, sollte die Vorlieben und Kaufanreize seines Kunden bestens kennen
- 108 Mehr Schutz rund um Finanzen**
Wie Mifid II das Schutzniveau bei Finanz- und Anlageentscheidungen erhöht



Cash.Gala Das Preview
Seite 49

RUBRIKEN

- 110** Köpfe
- 112** Online
- 114** Vorschau
- 114** Impressum

CASH.EXKLUSIV

- 29** Arbeitskraftabsicherung